



INTERRELACION DEL FONOAUDIÓLOGO CON EL EQUIPO DE SALUD EN EL HOSPITAL MACIEL. DISFAGIA OROFARÍNGEA

Lic. Fga. Silvana Torres

1º Jornada SUNUT del Interior

28 de mayo de 2016

Colonia del Sacramento - URUGUAY



PARA LA EVALUACIÓN DE LA FUNCIÓN DEGLUTORIA SE NECESITA:

- ❖ Licenciado en Fonoaudiología
 - ❖ Vigilia
 - ❖ Manejo de secreciones
 - ❖ Fonación
 - ❖ Acompañante



VIGILIA



- ❖ Tendencia al sueño
- ❖ Comprensión mínima (comprensión situacional)



MANEJO DE SECRECIONES

- ❖ Paciente con traqueostomía (TQT)
- ❖ Paciente sin traqueostomía



FONACIÓN

- ❖ Para poder probar la deglución se debe verificar si el paciente logra FONAR.



PRESENCIA DE ACOMPAÑANTE

- ❖ Es imprescindible que el acompañante esté presente en nuestra evaluación para explicarle los riesgos de broncoaspiración si los hubiere y el modo de administración de los alimentos. Dejar bien en claro que estas indicaciones deben ser transmitidas a los sucesivos acompañantes.



CÓMO OBSERVAR LA FUNCIÓN DEGLUTORIA

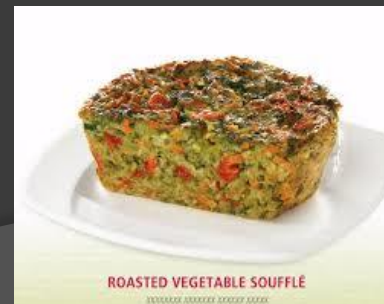
- ❖ POSICIÓN: sentado en cama a 90°
- ❖ TQT tolerando tapa fonatoria, buena fonación y buen manejo de secreciones.
- ❖ ADMINISTRACIÓN DE LÍQUIDOS
- ❖ ADMINISTRACIÓN DE SEMISÓLIDOS



EVOLUCIÓN DE LA DIETA



- ❖ Por lo general las primeras 24 se comienza exclusivamente con cremas.
- ❖ Luego se agregan purés y líquidos si hay buena tolerancia a los mismos.
- ❖ Se continua con una dieta blanda grado 2
- ❖ Se maneja el tema de los líquidos en forma independiente y particular.





MUCHAS GRACIAS.